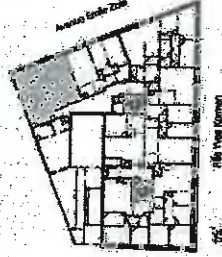
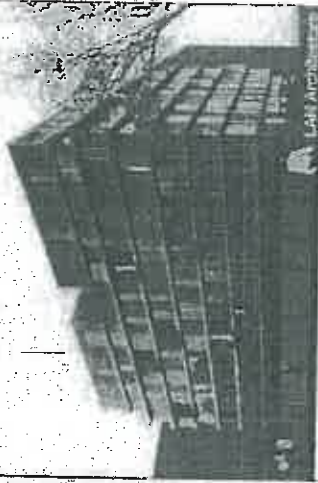




Angle rue Yves Kennen et Avenue Emile Zola
92100 Boulogne-Billancourt



Type : 3 pièces
Référence : n° B12 - 1er étage

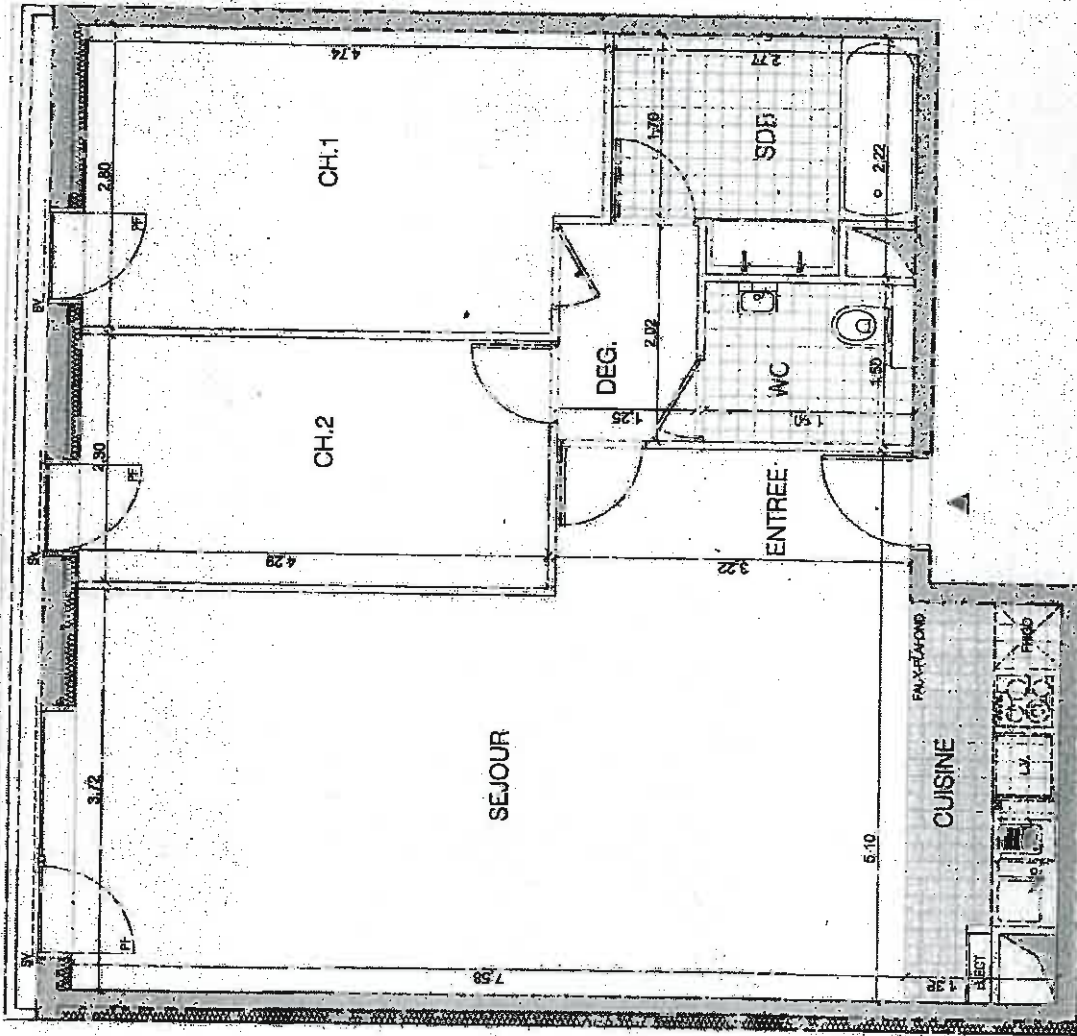
- Entrée + Séjour
- Cuisine
- Déplacement
- Salle de bains
- WC
- Chambre 1
- Chambre 2

32,6 m²
4,7 m²
2,5 m²
5,3 m²
2,8 m²
12,5 m²
9,8 m²

Surface habitable : 70,7 m²
Surface totale privative : 70,7 m²

IND 00 DATE 15.09.2008

MAITRE D'OUVRAGE : SOCIÉTÉ UNIVERS DE BOULOGNE
REGULATION :



DES MODIFICATIONS SONT RESERVEES EN TOUTES CIRCONSTANCES. CE PLAN EN TOUTES LES NECESSITES
REPRESENTA LES DIMENSIONS REELLES. TOUTES LES DIMENSIONS SONT DONNEES EN METRES. LES
DIMENSIONS SONT DONNEES EN METRES. LES DIMENSIONS SONT DONNEES EN METRES. LES
DIMENSIONS SONT DONNEES EN METRES. LES DIMENSIONS SONT DONNEES EN METRES.