



Angle rue Yves-Kerrien et avenue Lucille Zola  
92100 Boulogne-Billancourt



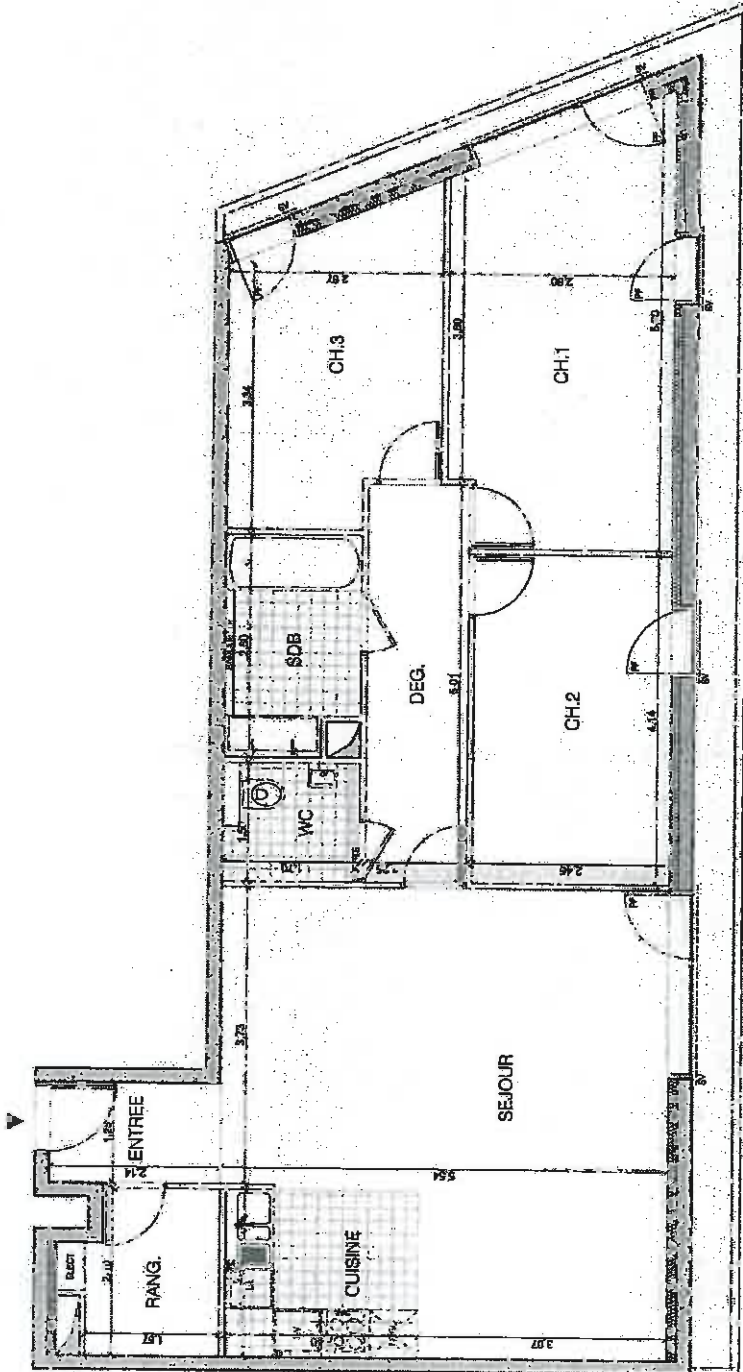
Type : 4 pièces  
référence : n° 844 - 4ème étage

Entrée	27 m²
Sejour	27.5 m²
Cuisine	8.0 m²
Déplacement	6.3 m²
Rangement	3.4 m²
Salon de bars	4.4 m²
WC	2.6 m²
Chambre 1	14.4 m²
Chambre 2	10.2 m²
Chambre 3	9.7 m²

Surfaces habitables	86.3 m²
Couloirs	12.9 m²
Surface totale privative	99.2 m²

IND 00 DATE : 15/09/2008

MAITRE D'OUVRAGE : SOCIÉTÉ LA TRAVÈRE DE BOULOGNE



DES MODIFICATIONS SONT SUSCEPTIBLES D'ÊTRE APPLICUES, A CE TITRE, EN FONCTION DES NECESSITES TECHNIQUES DE LA REALISATION, TANT EN CE QUI CONCERNE LES DIMENSIONS LIBRES QUE LES PLACEMENTS. LES SURFACES INDICIEES SONT APPROXIMATIVES. LES RETENUES DES FAUX PLAFONDS, AINSI QUE L'EMPLACEMENT DES EQUIPEMENTS SONT FOURNIS A TITRE INDICATIF.

