

**34 avenue du Général Leclerc  
et 2 rue Paul Bert  
Boulogne-Billancourt 92100**

**SCA 2 RUE PAUL BERT**  
31 Boulevard de la Tour Maubourg Paris 75007

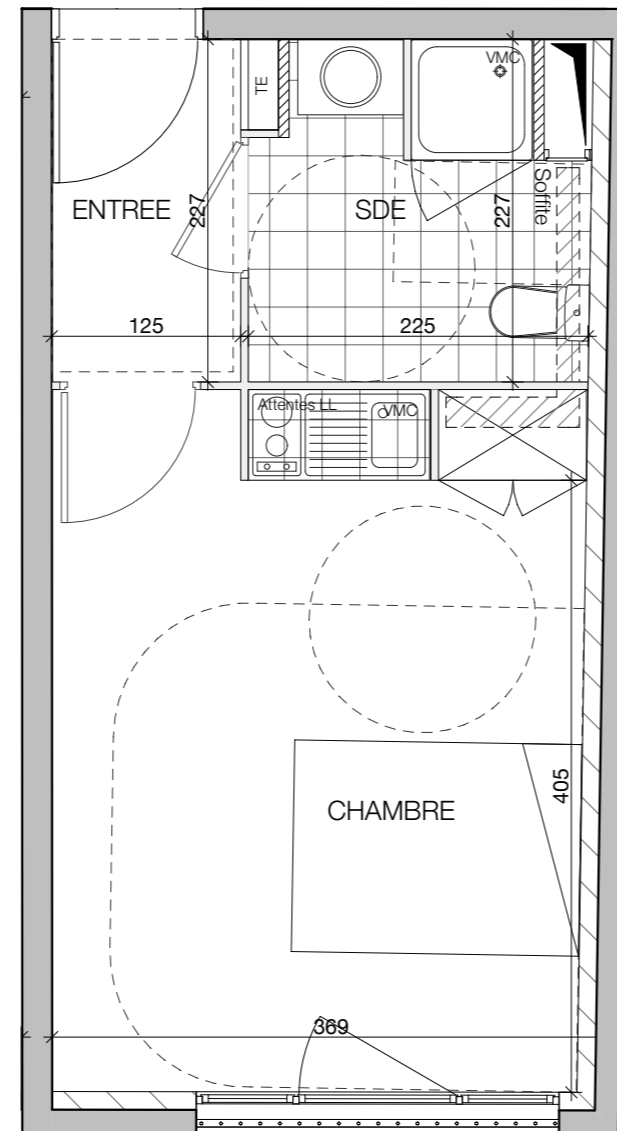
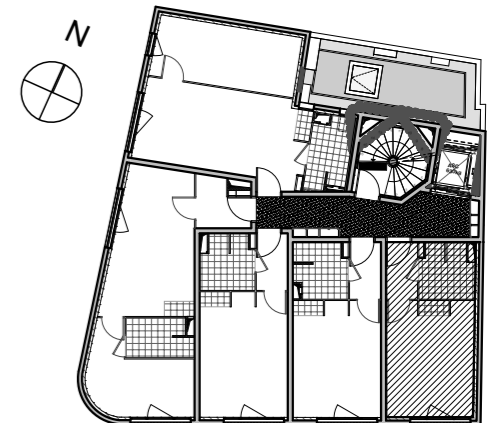
REFERENCE

R+2                      STUDIO                      Lot 21

SURFACE HABITABLE

ENTREE	2,9 m <sup>2</sup>
CHAMBRE	16,3 m <sup>2</sup>
SALLE D'EAU	5,6 m <sup>2</sup>
<b>SURFACE TOTALE HABITABLE</b>	<b>24,8 m<sup>2</sup></b>

REPERAGE



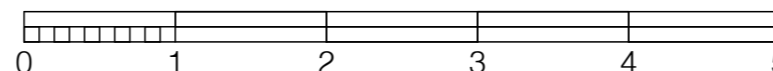
LEGENDE

F : FENETRE  
PF : PORTE FENETRE  
VR : VOLET ROULANT  
TE : TABLEAU ELECTRIQUE  
LL : EMPLACEMENT LAVE-LINGE  
LV : EMPLACEMENT LAVE-VAISSELLE  
F : EMPLACEMENT REFRIGERATEUR  
Cui : EMPLACEMENT FOUR-CUISSON

NOTA

- En fonction des nécessités techniques de la réalisation et/ou de la réglementation, des modifications sont susceptibles d'être apportées à ce plan  
- Les surfaces et les côtes indiquées (dimensionnelles ou altimétriques) sont soumises aux tolérances réglementaires  
- Les soffites, faux-plafonds, rampants, gaines sont susceptibles d'évoluer en situation, nombre et dimensions  
- Les canalisations, retombées, regards ne sont pas figurés  
- Les plantations figurant sur le plan de situation du lot sont indicatives et pourront faire l'objet de modifications, aussi bien en nombre qu'en type  
- Des modifications mineures ou des aménagements de détails nécessaires pour des raisons d'ordre technique ou administratif pourront être reportés sur les plans  
- La surface habitable comprend les placards  
- Les emplacements machines sont en pointillé mais les appareils ne sont pas fournis  
- La literie indiquée dans la chambre est à titre indicatif de la norme handicapé. La literie est non fournie  
- Le rectangle dans l'entrée et la salle de bain, les côtes dans la chambre H, et les ronds sont représentés à titre indicatif pour respect de la norme handicapé

NOM DU RESERVATAIRE      DATE      VISA RESERVATAIRE      VISA RESERVANT



DATE  
**23/01/2017**

INDICE  
**C**