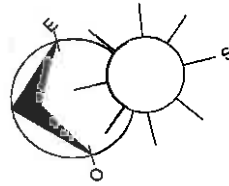
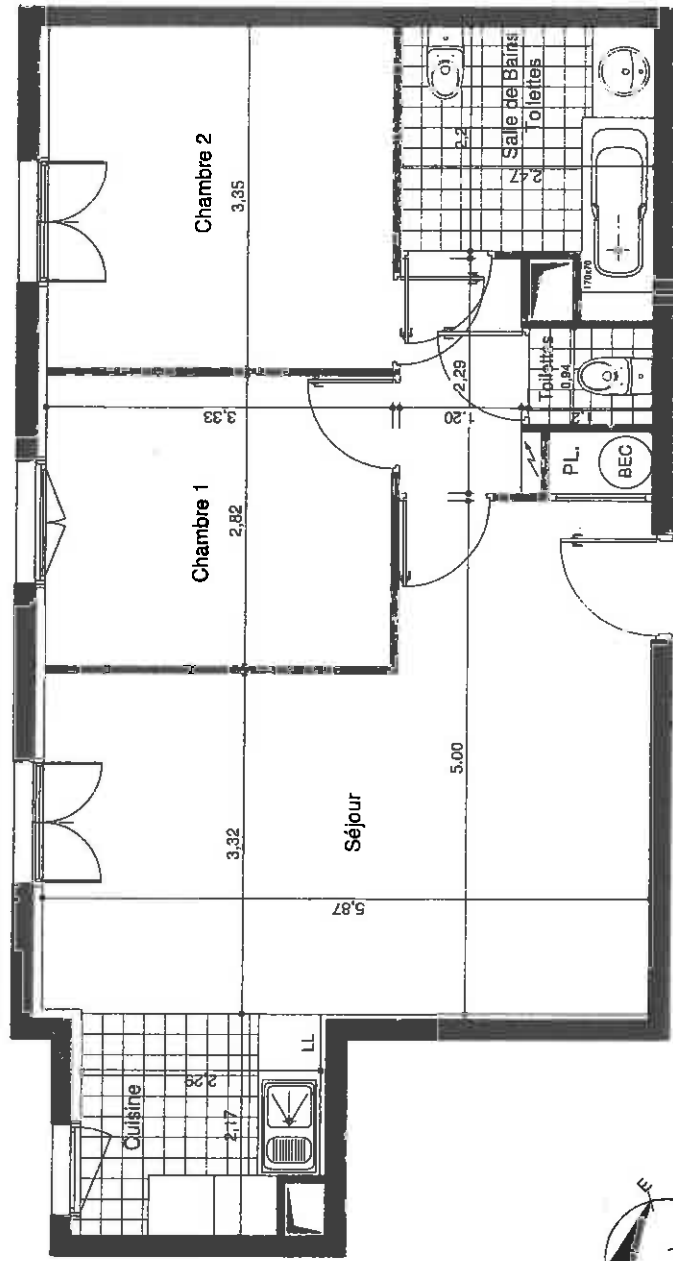
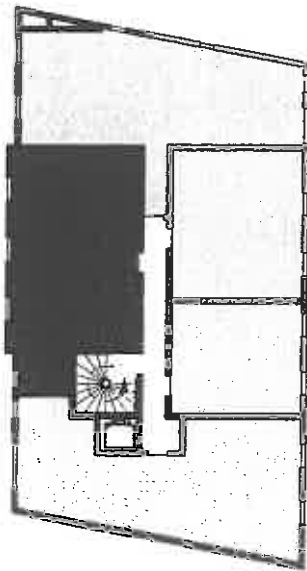


# RESIDENCE DU CHATEAU - 11 Rue des Fossés Villiers Sur Marne.



DATE : 29/04/2008

INDICE : 02

Le présent document exprime la figure et les dispositions générales du logement. Des variations peuvent intervenir en fonction des nécessités techniques et des tolérances d'exécution, tant en ce qui concerne les dimensions libres que les équipements.  
Les retombées soffites, faux-plafonds, canalisations et radiateurs ne sont pas figurés.



| SITUATION                 | Niveau : R+2               |
|---------------------------|----------------------------|
| TYPE                      | 3 pièces                   |
| Séjour                    | 23,60 m <sup>2</sup>       |
| Cuisine                   | 04,70 m <sup>2</sup>       |
| Dégauchement              | 02,75 m <sup>2</sup>       |
| Chambre 1                 | 09,40 m <sup>2</sup>       |
| Chambre 2                 | 11,10 m <sup>2</sup>       |
| Salle de Bains, Toilettes | 05,90 m <sup>2</sup>       |
| Toilettes                 | 01,10 m <sup>2</sup>       |
| Placard entrée            | 00,60 m <sup>2</sup>       |
| <b>TOTAL habitable</b>    | <b>59,15 m<sup>2</sup></b> |

3P-09

**T É T H Y S**  
**L'ESPRIT MAISON**

33 AVENUE GEORGES MANDEL, 75016 PARIS

TÉL : 0 800 TETHYS (soir: 0 800 838 497)

contact@groupe-tethys.com